

全长附于主膜叶上，狭长，密布小齿，齿数颇多。

量度 (mm): (♂) 体长 5.8, 体宽 2.0。头长 0.48, 头宽 0.98~1.04, 头顶宽 0.28。触角各节长 0.94~1.01:2.73~2.74:1.09~1.12:0.88~0.97。前胸背板长 0.93, 后缘宽 1.51~1.54。革片长 3.25, 楔片长 1.0。

模式标本: 正模♂, 云南哀牢山徐家坝, 1984.V.3, 刘国卿采 (灯诱) (存 NKU) (已检查)。

观察标本: 1♂ (正模), 云南哀牢山徐家坝, 1984.V.3, 刘国卿采; 1♂, 同前。

分布: 云南。

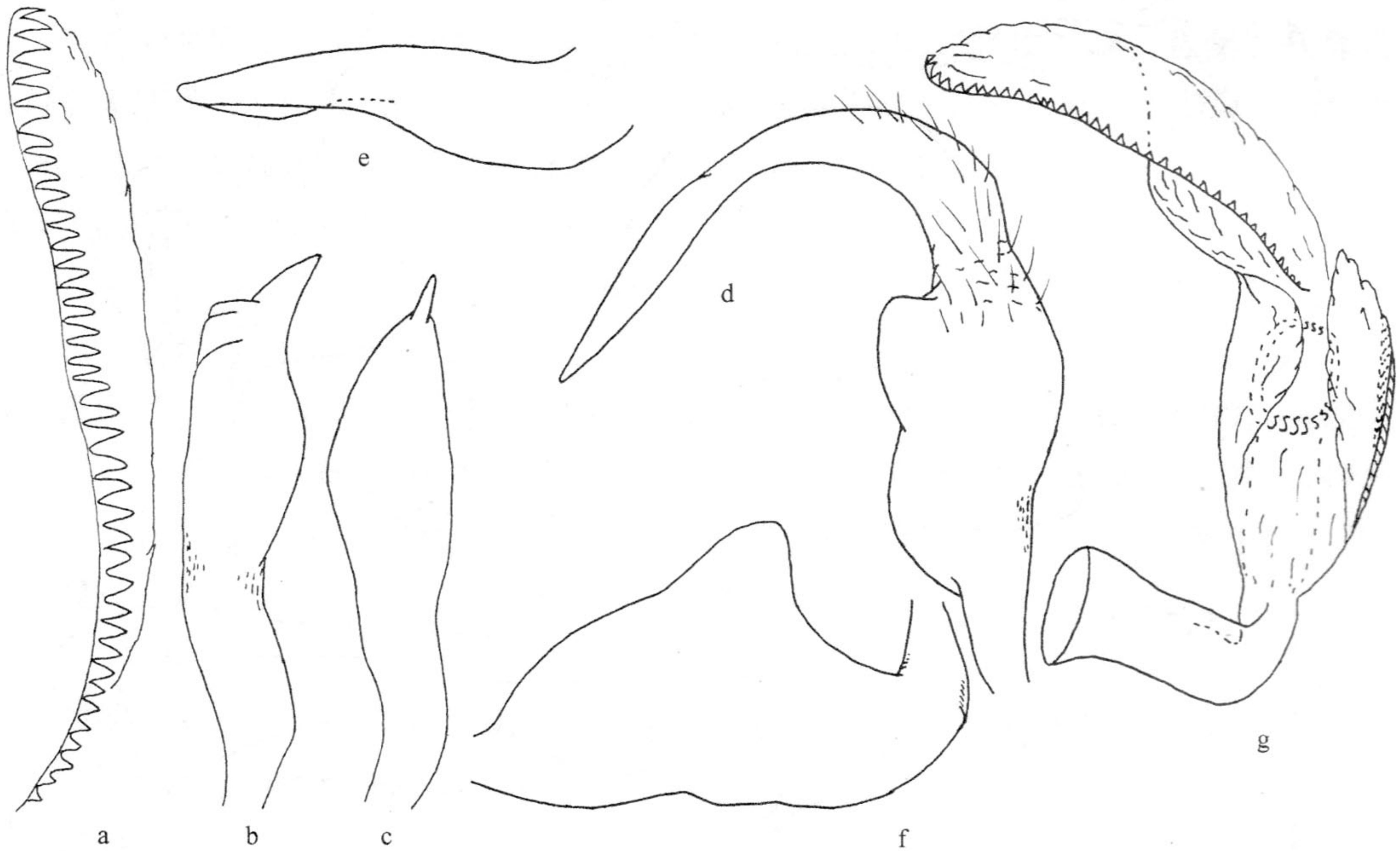


图 193 突盾植盲蝽 *Phytocoris notoscutellaris* Xu et Zheng

a. 梳状板 (comb-shaped spiculum); b~c. 右阳基侧突 (right paramere); d. 左阳基侧突 (left paramere); e. 左阳基侧突端部 (apex of left paramere); f. 左阳基侧突感觉叶 (sensory lobe of left paramere); g. 阳茎端 (vesica)。

(294) 拟斜纹植盲蝽 *Phytocoris novobliquevittatus* Xu et Zheng, 2002 (图 194)

*Phytocoris novobliquevittatus* Xu et Zheng, 2002: 197.

体长椭圆形。

头污黄，头顶具褐或深褐斑，额具深色放射状斜纹，端部深褐，有时与唇基基部的倒“V”形斑相连，唇基、上颚片及小颊具深色斑。触角深褐或黑褐，第 I 节被直立浅色毛及平伏短毛，背面具浅色斑，腹面浅色；第 II 节黄褐，基部狭窄地白色，近基部及